

# impressions

*Designed for outdoor living.*



Outdura® is a registered trademark of Sattler AG

## Outdoor Fabrics Collection

  
outdura®

# impressions



## JACQUARDS

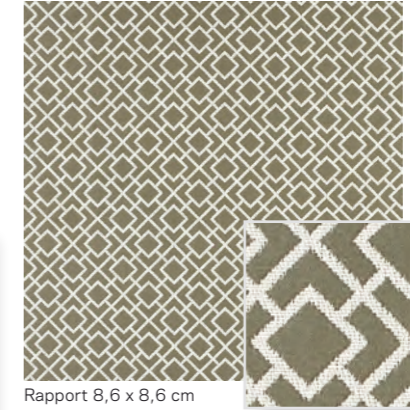
## COLOR AND STYLE

BONDI Citrus 42G 648



Rapport 2,9 x 9,2 cm

POET Grey 45E 203



Rapport 8,6 x 8,6 cm

POET Sisal 45E 202



Rapport 8,6 x 8,6 cm

ELEMENTS Ecru 45G 669



Rapport 10,2 x 7,6 cm

ELEMENTS Burlap 45G 670



Rapport 10,2 x 7,6 cm

BOUNCE Lemongras 42G 528



Rapport 11,6 x 34,3 cm

GLEE Sage 40V 640



Rapport 22,9 cm

GLEE Passion 40V 642



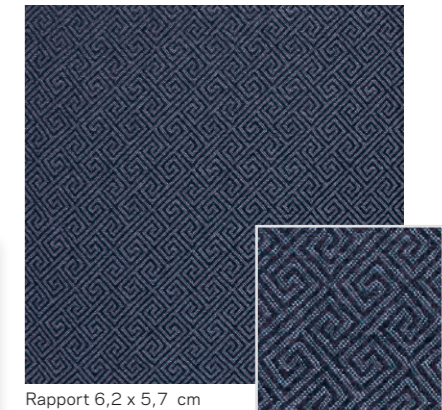
Rapport 22,9 cm

LOCKET Apple 42G 507



Rapport 11,6 x 11,4 cm

TRACE Sailor 43H 321



Rapport 6,2 x 5,7 cm

Die Marke Outdura® vereint beste Qualität mit anspruchsvollen Dessins und lässt dabei keine Wünsche offen. Die Stoffe sind aus 100% spinddüsengefärbtem Markenacryl gefertigt und garantieren hervorragende technische Eigenschaften hinsichtlich Licht- und Farbechtheit, UV-Beständigkeit und Strapazierfähigkeit. Dadurch sind die Stoffe äußerst langlebig und die Farben sind auch noch nach Jahren so schön wie am ersten Tag.

Outdoor-Stoffe der Marke Outdura® geben ein Qualitätsversprechen für die Zukunft, damit die Freude an diesen hochwertigen Stoffen nicht nur einen Sommer lang, sondern viele Jahre bestehen bleibt.

Von klassisch bis extravagant bietet die Kollektion einen Streifzug durch eine Vielfalt an frischen Tönen, interessanten Texturen, kräftigen Farben und modischen Akzenten.

Ob im heimischen Garten, auf der Terrasse, in der Gastronomie oder Hotellerie - Outdura® bietet für jedes Ambiente und jede Anforderung die perfekte Lösung.

## Outdoor Fabrics Collection



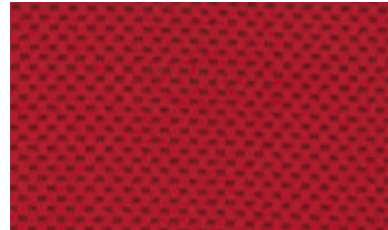
# impressions

## FARBEN & STRUKTUREN

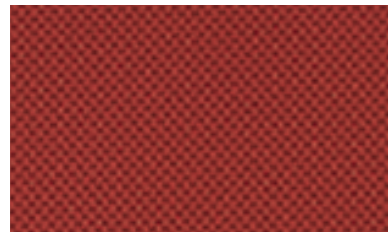
Burnt Red 32L 347



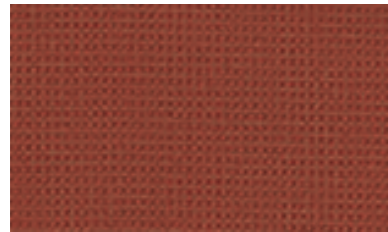
SCOOP Crimson 42U 260



SCOOP Brick 42U 219



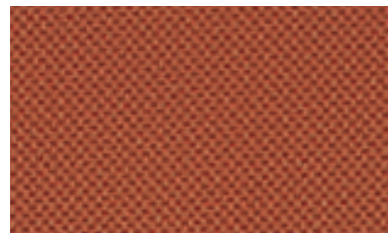
SPARKLE Terra 40V 224



Rust 32L 022



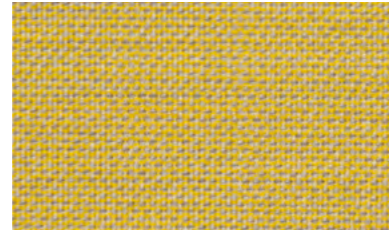
SCOOP Chili 42U 211



SIERRA Lemongrass 43U 207



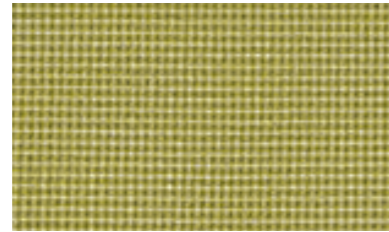
Golden 32L 045



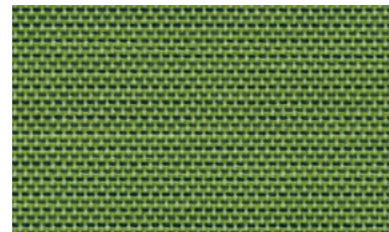
SIERRA Pesto 43U 202



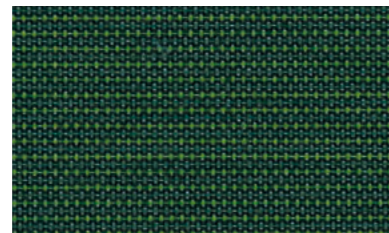
SPARKLE Sagebrush 40V 223



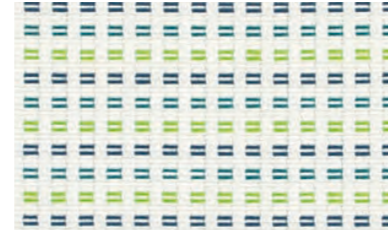
Lichen 32L 396



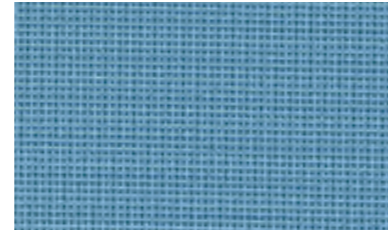
Moss 32L 043



FAME Aruba 42W 241



SPARKLE Nautical 40V 230



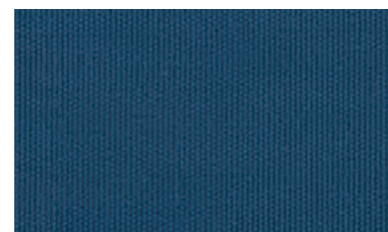
Blue Lagoon 32L 364



SPARKLE Baltic 40V 530



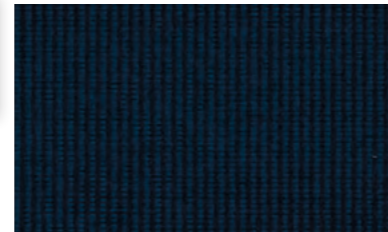
Dusk Blue 32L 546



Marine 32L 414



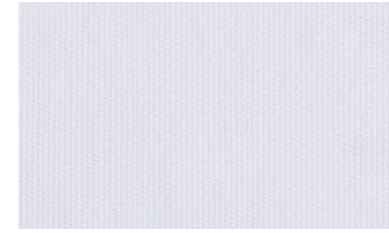
Midnight Blue 32L 271



FAME Champagne 42W 244



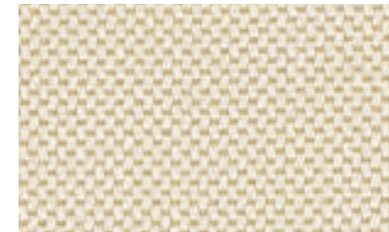
White 32L 010



SPARKLE Birch 40V 213



SCOOP Birch 42U 201



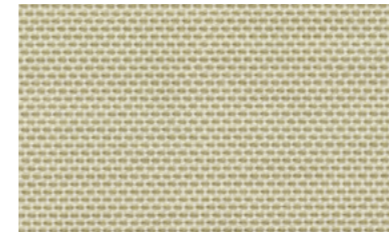
SIERRA Meringue 43U 219



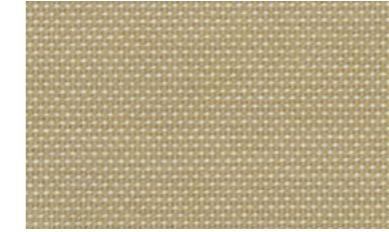
SIERRA Beach 43U 200



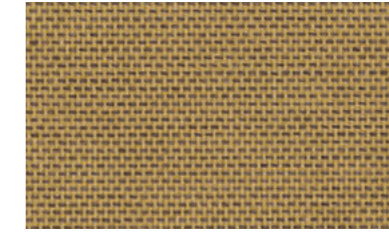
Sandstone 32L 814



Barley 32L 921



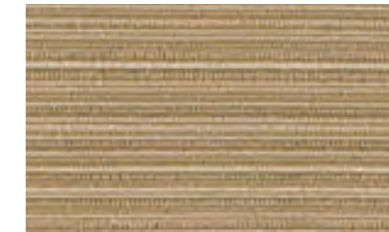
Cork 32L 570



SPARKLE Jute 40V 225



SIERRA Stone 43U 201



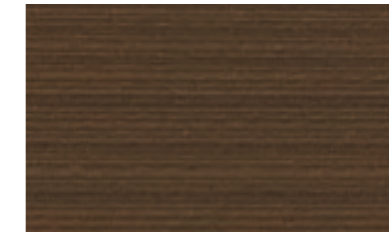
Linen Tweed 32L 403



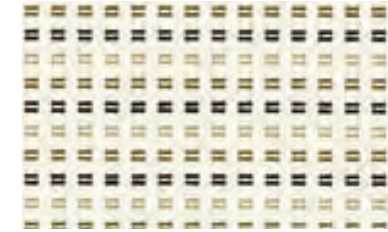
SPARKLE Heath 40V 236



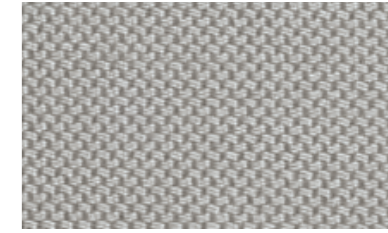
SIERRA Chocolate 43U 209



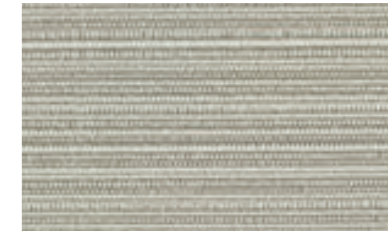
FAME Granite 42W 243



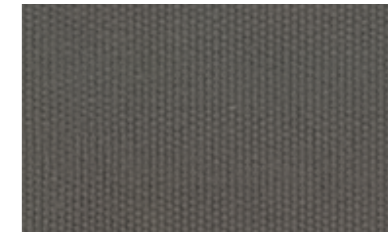
SCOOP Dove 42U 232



SIERRA Dove 43U 217



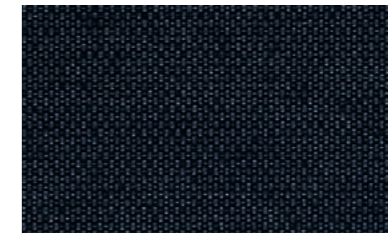
Taupe 32L 819



Charcoal Tweed 32L 402



Graphite 32L 638



Black 32L 154



Outdura® Stoffe sind mit dem Öko-Tex-Label ausgezeichnet und sind haut- und umweltfreundlich.

Outdura® fabrics are certified by the Öko-Tex-Label and are skin and environmentally friendly.



CONFIDENCE  
IN TEXTILES  
Tested for harmful substances  
according to Oeko-Tex® Standard 100  
11.HU.5.87401  
Hoherstein

# impressions

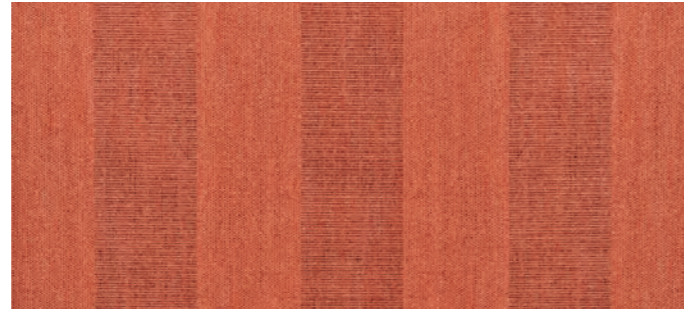
## Landscape Casual

### COLOR AND STYLE



GOBI (\*)

32L 658



Rapport 9,5 cm

CHOTT

32L 656



Rapport 9,5 cm

BEACH (\*)

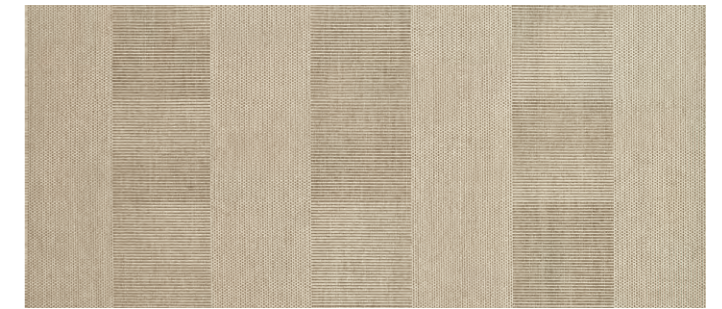
32L 662



Rapport 9,5 cm

SAHARA (\*)

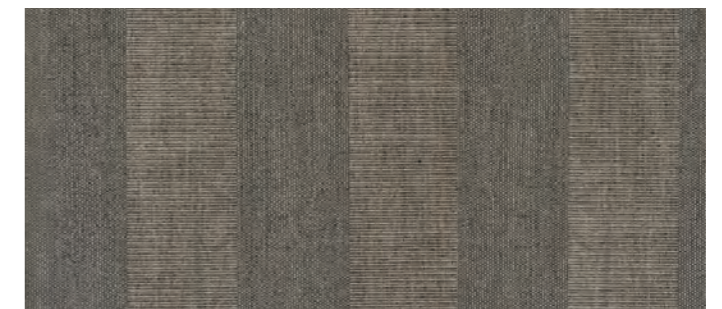
32L 639



Rapport 9,5 cm

NAMIB

32L 640



Rapport 9,5 cm

GOLDEN CROPS (\*)

32L 667



Rapport 9,5 cm

LADAKH (\*)

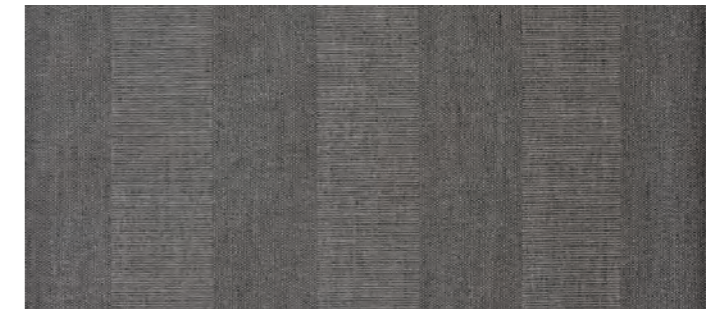
32L 655



Rapport 9,5 cm

VULCANO (\*)

32L 665



Rapport 9,5 cm

### Von der Natur inspiriert

Genießen Sie die edlen Dessins der Design Linie Landscape.

Jeder Stoff ist ein Farbklang, der in zwei unterschiedlichen Tönen den unverwechselbaren Charakter von Landschaften verschiedener Erdteile abstrakt interpretiert.

Die Landscape Line passt sich ideal an unterschiedlichste Umgebungen an und das aus gutem Grund, denn die Dessins sind von der Natur inspiriert. Zudem überzeugen die Stoffe in Punkto Licht- und Farbreinheit, UV-Beständigkeit und eignen sich somit hervorragend für den Einsatz im Schirmbereich.

## Outdoor Fabrics Collection



Stoffe der Marke Outdura® sorgen im Outdoor-Bereich für einen WOW-Effekt und das nicht nur für einen Sommer, sondern viele Jahre lang. Das garantieren die hervorragenden technischen Eigenschaften: Die Gewebe bieten beste Licht- und Farbestabilität, UV-Beständigkeit und sind Öko-Tex zertifiziert. Ihre schmutzabweisende und atmungsaktive Oberfläche macht die Stoffe schimmelresistent, strapazierfähig und pflegeleicht. Darum sind die Gewebe der Marke Outdura® extrem langlebig und bestens für den Outdoor-Bereich geeignet.

## Damit Sie lange Freude an unseren Stoffen haben.

Um die hochwertige Qualität des Gewebes so lange wie möglich zu erhalten, ist es wichtig, folgende Pflegehinweise zu beachten: Bürsten Sie Schmutz und Staub einfach ab, bevor er tiefer in das Gewebe eindringen kann und beseitigen Sie Flecken immer sofort. Die bei allen Outdura® Stoffen verwendete Ausrüstung macht sie besonders schmutz- und wasserabweisend und somit leicht zu pflegen. Beseitigen Sie Flecken immer rasch, dann haben Sie lange Freude an unseren Stoffen.

### ALLGEMEINE PFLEGEHINWEISE:

Lose aufliegender Schmutz ist vorab vom Stoff zu entfernen. Allgemeine Verschmutzungen oder auch leichte Flecken können mit Hilfe einer ca. 5-10% Lösung aus Feinwaschmittel und Wasser (max.30°C) behandelt werden. Hierzu die Reinigungslösung mittels Schwamm oder weicher Bürste auf die verschmutzten Stellen aufbringen. Anschließend den Schaum etwas einwirken lassen, mit viel klarem Wasser abspülen und an der Luft trocknen lassen.

### REINIGUNGSEMPFEHLUNG BEI HARTKNÄCKIGEN FLECKEN:

Lose aufliegender Schmutz vorab vom Stoff entfernen. Bereiten Sie eine Lösung aus zu gleichen Teilen milder Seife und Bleichmittel zu. Die Lösung mit weicher Bürste auftragen, ca. 1 Stunden einwirken lassen und danach gründlich mit Wasser ausspülen. Niemals Wasser über 40°C verwenden. Unbedingt an der Luft trocknen lassen.

## Farbestabilität durch und durch. Dauerhaft.

Die hochwertigen Outdura® Stoffe sind aus 100% spinn-düsengefärbtem Markenacryl gefertigt und garantieren höchste Funktionalität hinsichtlich Farbestabilität und UV-Beständigkeit.



**Spinn-düsengefärbtes Acryl:**  
Farbpigmente in der gesamten Faser

**garnefärbte Faser:**  
Farbpigmente nur außen auf der Faser

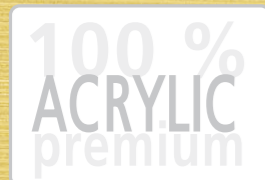
## Qualität und exklusive Dessins geben ein Versprechen für die Zukunft.

Das wird mit der 5-Jahres-Garantie bestätigt. Diese Garantie schützt den Käufer von Outdura® Stoffen im Falle von Ausbleichen oder Festigkeitsverlust.

Vorausgesetzt werden natürlich eine sachgemäße Nutzung sowie normale Umweltbedingungen.



Die Garantie beträgt 5 Jahre ab Kaufdatum.



### Wichtige Hinweise:

- Keine chemische Reinigung
- Immer an der Luft trocknen lassen, niemals im Trockner.
- Falls erforderlich: Bügeln höchstens auf Einstellung „Synthetik“. Bitte beachten: KEIN BÜGELN MIT DAMPF!
- Maschinenwäsche (Schonwaschgang max 40°C) und an der Luft trocknen lassen



## TECHNISCHE DATEN

| Die angegebenen technischen Daten sind Durchschnittswerte der laufenden Produktion | 32L        | 42W        | 40V GLEE   | 40V Sparkle | 42G        | 42U        | 43H        | 43U        | 45E        |
|------------------------------------------------------------------------------------|------------|------------|------------|-------------|------------|------------|------------|------------|------------|
| Grundgewebe                                                                        | 100% PAN   | 100% PAN   | 100% PAN   | 100% PAN    | 100% PAN   | 100% PAN   | 100% PAN   | 100% PAN   | 100% PAN   |
| Flächengewicht (g/m <sup>2</sup> )                                                 | 260        | 298        | 264        | 261         | 359        | 271        | 297        | 322        | 390        |
| Licht- und Wetterechtheit                                                          | 7-8        | 7-8        | 7-8        | 7-8         | 7-8        | 7-8        | 7-8        | 7-8        | 7-8        |
| UV Beständigkeit                                                                   | 4-5        | 4-5        | 4-5        | 4-5         | 4-5        | 4-5        | 4-5        | 4-5        | 4-5        |
| Scheuerbeständigkeit Wyzenbeek (double rubs)                                       | 30.000     | 30.000     | 60.000     | 60.000      | 30.000     | 30.000     | 30.000     | 60.000     | 30.000     |
| Einsatzzweck                                                                       | Möbelstoff | Möbelstoff | Möbelstoff | Möbelstoff  | Möbelstoff | Möbelstoff | Möbelstoff | Möbelstoff | Möbelstoff |
| Warenbreite                                                                        | 140 cm     | 137 cm     | 137 cm     | 137 cm      | 137 cm     | 137 cm     | 137 cm     | 137 cm     | 137 cm     |

Hinweis: Änderungen, die dem technischen Fortschritt dienen, behalten wir uns vor. Werte ohne Toleranzangaben sind Nennwerte mit einer Toleranz von ±5 %. Die Angaben entsprechen unserem heutigen Kenntnisstand und sollen ohne Rechtsverbindlichkeit informieren. Für andere Einsatzzwecke ist die schriftliche Zustimmung der Sattler AG einzuholen. Ohne die Zustimmungserklärung der Sattler AG wird für andere als die angegebene Anwendung(en) keine Haftung übernommen. Die in den Datenblättern angegebenen technischen Daten sind Erfahrungswerte aus laufenden Produktionen und stellen keine Beschaffenheitsvereinbarung dar. Sie beziehen sich auf die gelieferte Ware im Ursprungszustand ohne Ver- und Bearbeitung durch den Kunden. Die Zurverfügungstellung der Daten erfolgt nur zu Informationszwecken und dient lediglich als Anhaltspunkt. Es befreit den Kunden nicht davon, vor Ver- und Bearbeitung des Produkts eine selbständige Prüfung auf Eignung für den vom Kunden vorgesehenen Einsatzzweck und der daraus folgenden Haftung vorzunehmen.